



Vorrang Route Kohlscheid



Bürgeranregung des Vereins Kohlscheider Bürger e.V.

Ausbau einer Rad-Vorrang-Route von Klinkheide nach Berensberg

(mit Anschluss an das Aachener Rad-Vorrang-
Routen-Netz)

Eine Ausarbeitung mit freundlicher Unterstützung
von Dr. Armin Langweg

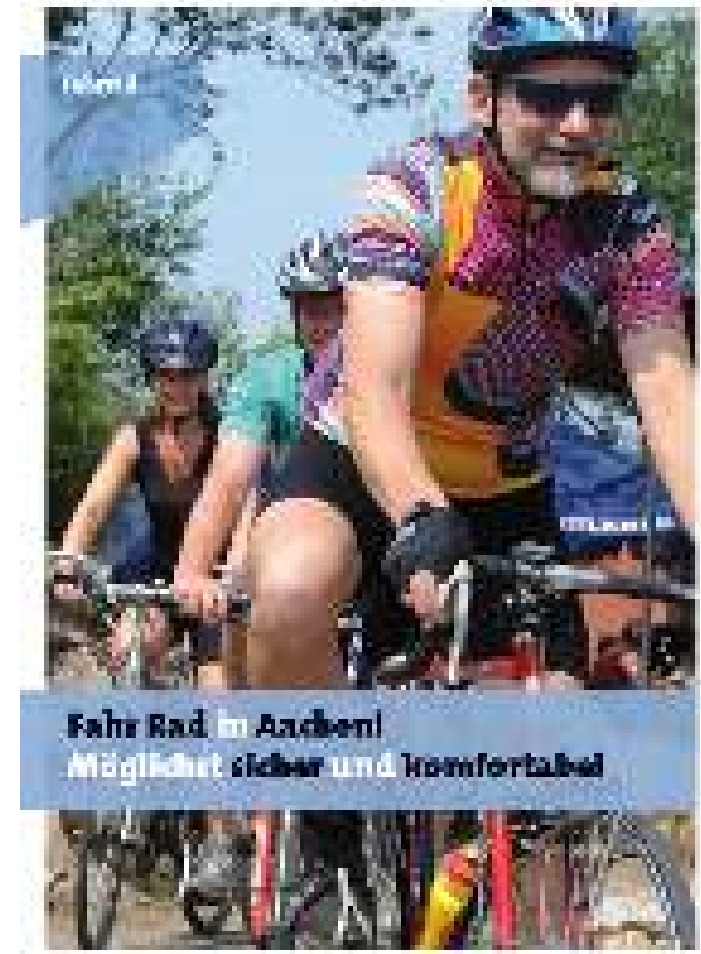
Ziel und Nutzen

- Schöne und sichere Route über bestehende Straßen und Wege mit wenig Autoverkehr und viel Grün
- Staufrei und schnell durch Kohlscheid bis nach Aachen mit dem Rad:
 - Nur 4 Ampeln auf 8,2 km bis Aachen Zentrum (18 Ampeln auf 10,4 km entlang Roermonder Straße)
 - 24 Min. mit dem Pedelec (20 km/h)
32 Min mit dem Fahrrad (15 km/h)
- Stadt Herzogenrath kann sich in Berensberg günstig an das Rad-Vorrang-Netz der Stadt Aachen anschließen und schnell Nutzen stiften



Viele Aktivitäten zu Rad-(Vorrang)-Routen in und um Herzogenrath

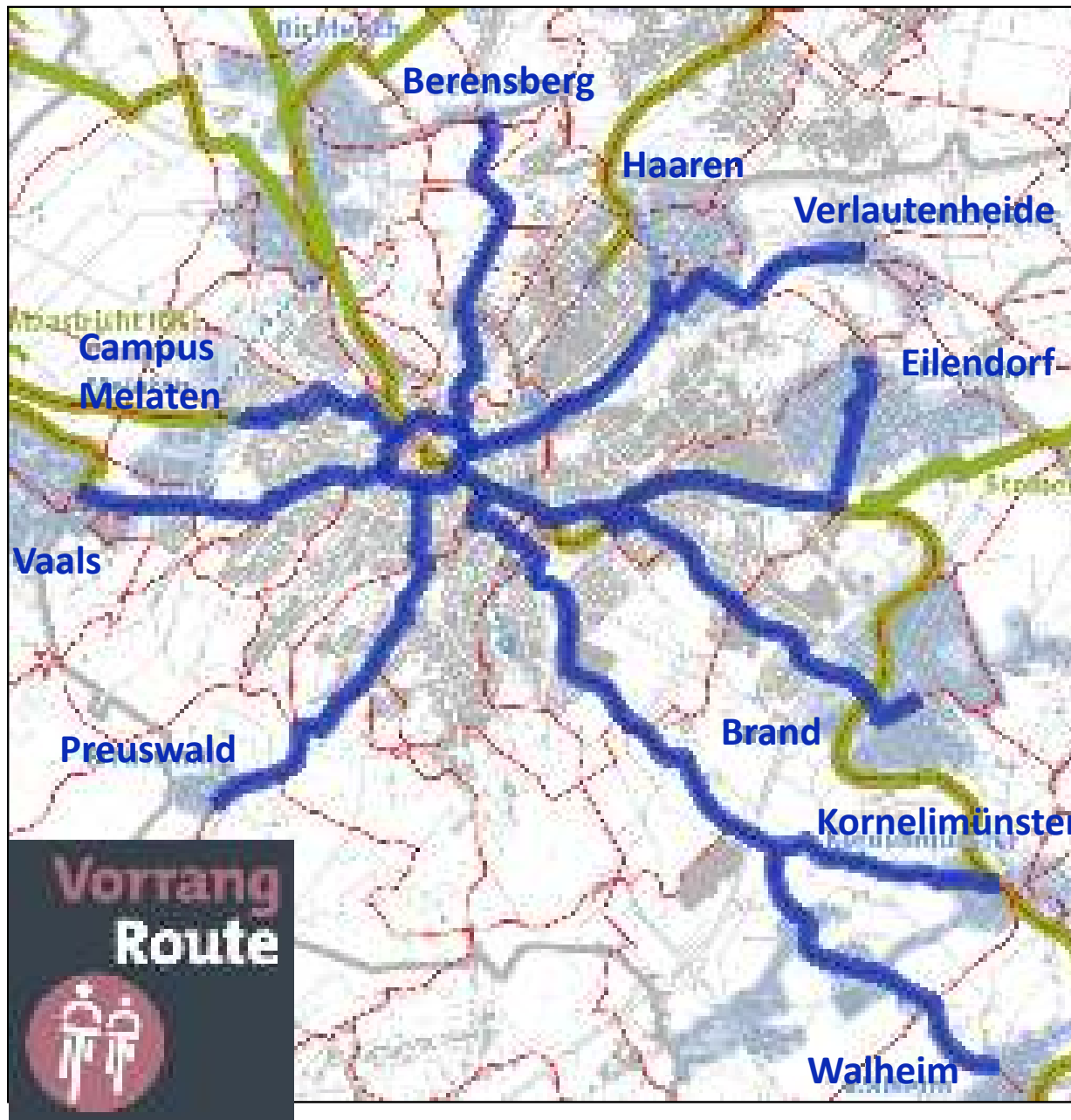
- Straßen NRW:
 - Radweg Soerser Weg wurde erneuert
- StädteRegion Aachen:
 - AG Regionales Radnetz
- Stadt Aachen:
 - Strategie Radverkehr, Standards für Fahrradstraßen, Radvorrang-Routen-Konzept



Sternfahrt zum Aachener Fahrradtag 2022



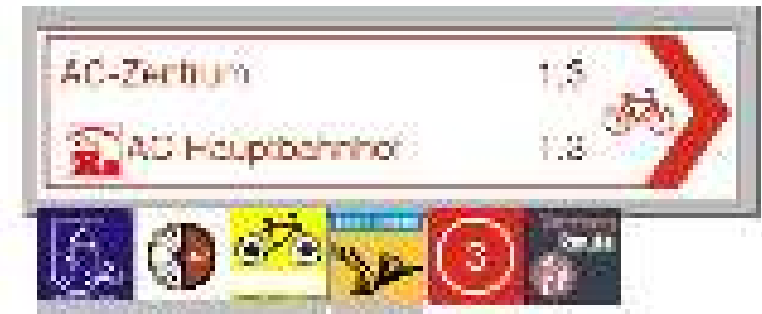
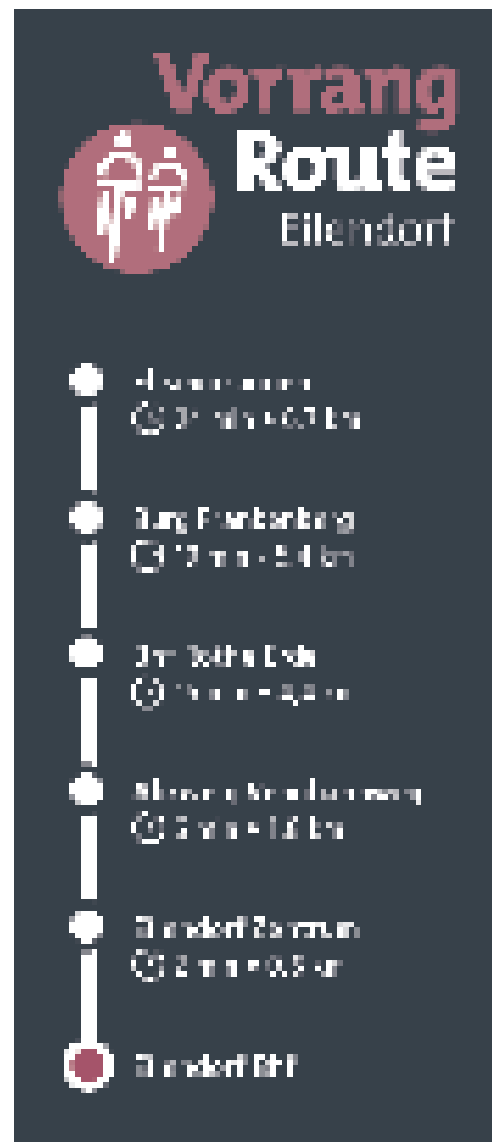
Im Bau befindliches Rad-Vorrang-Netz Aachen



- Beschluss Sept. 19
- 10 Rad-Vorrang-Routen in alle äußeren Stadtteile
- Grabenring als Radverteilerring
- Berücksichtigung EUREGIO-Radschnellweg, Bahntrassenradweg Aachen-Würselen-Jülich und Vennbahn (RAVEL-Route)

Gestaltungselemente Rad-Vorrang-Routen

Infotafeln, Einschübe, Bodenpiktogramme



Einschubplan für den AC-Zentrum und AC-Hauptbahnhof



Einschubplan für den AC-Zentrum und AC-Hauptbahnhof

Rad-Vorrang-Route Berensberg der Stadt Aachen

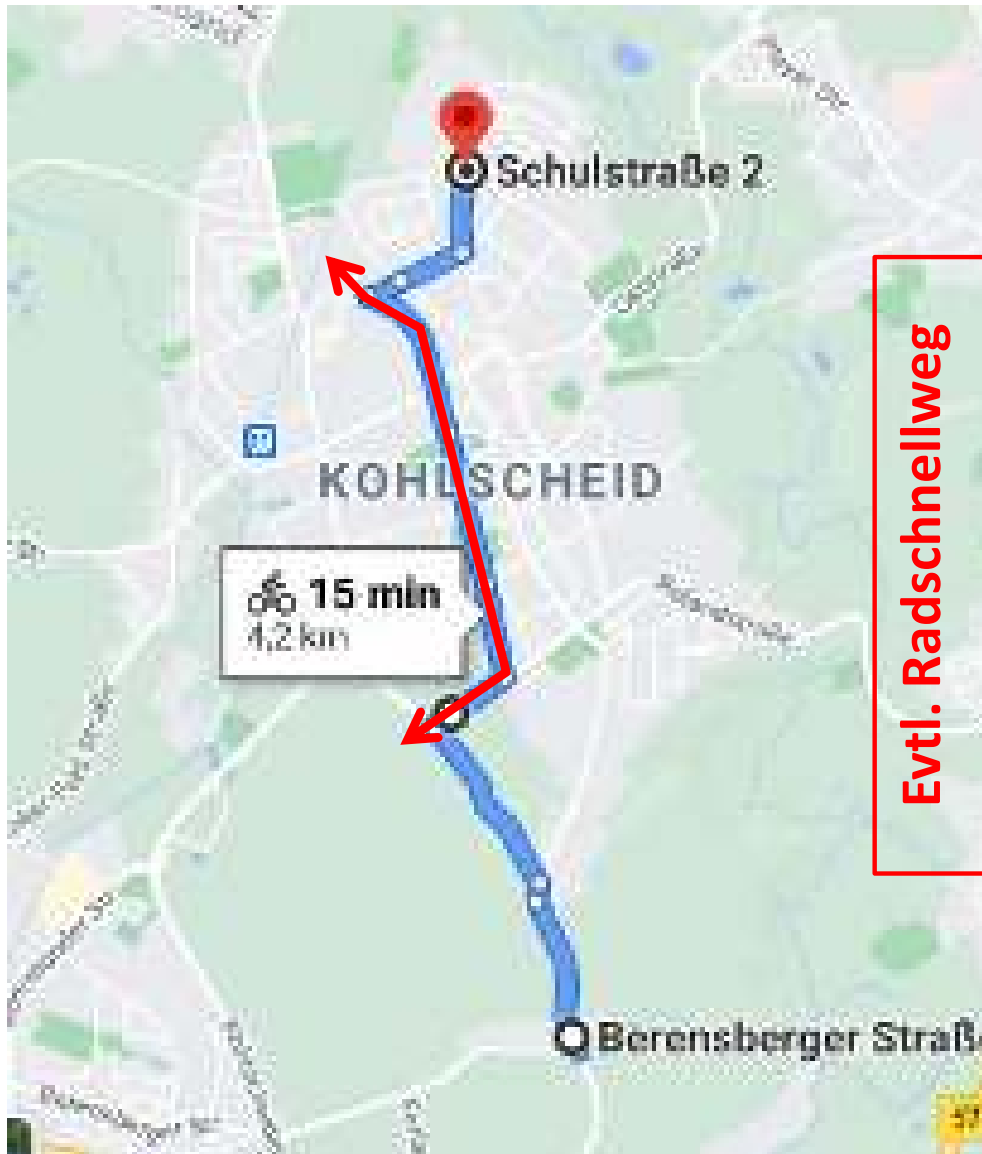
4,1 km: Seilgraben, Soerser Weg, Berensberg



Ausbau einer Rad-Vorrang-Route von Klinkheide nach Berensberg (4,2 km)



Rad-Vorrang-Route für Kohlscheid in 18 Abschnitten



Nr	Abschnitt	Bestand	Länge	kum.
1	Nordstr.	T 30	400	400
2	Rembrandtstr.	T 30	250	650
3	Raiffeisenstr.	T 30	200	850
4	Alte Bahn	Geh-/Radweg	300	1.150
5	Alte Bahn	T 30	120	1.270
6	Querung Weststr.	-	0	1.270
7	Alte Bahn	T 30	180	1.450
8	Alte Bahn	Geh-/Radweg	300	1.750
9	Querung Kaiserstr.	-	0	1.750
10	Zellerstr.	T 30	300	2.050
11	Querung Kiircheich.		0	2.050
12	Alte Bahn	Geh-/Radweg	350	2.400
13	Kämpchenstr.	1,25 m Schutzstreifen	350	2.750
14	Dornkaulstr.	Anliegerstr.	150	2.900
15	Dornkaulstr.	Feldweg	600	3.500
16	Rumpener Str.	Gehweg	50	3.550
17	Berensberger Str.	Geh-/Radweg	550	4.100
18	Durchfahrt Berensb.	Geh-/Radweg	100	4.200

Evtl. Radschnellweg

Start-/Endpunkt RVR Kohlscheid Grundschule Klinkheide



1 Nordstraße

400 m, 4,5 m zw. Parken

Bestand: Tempo 30



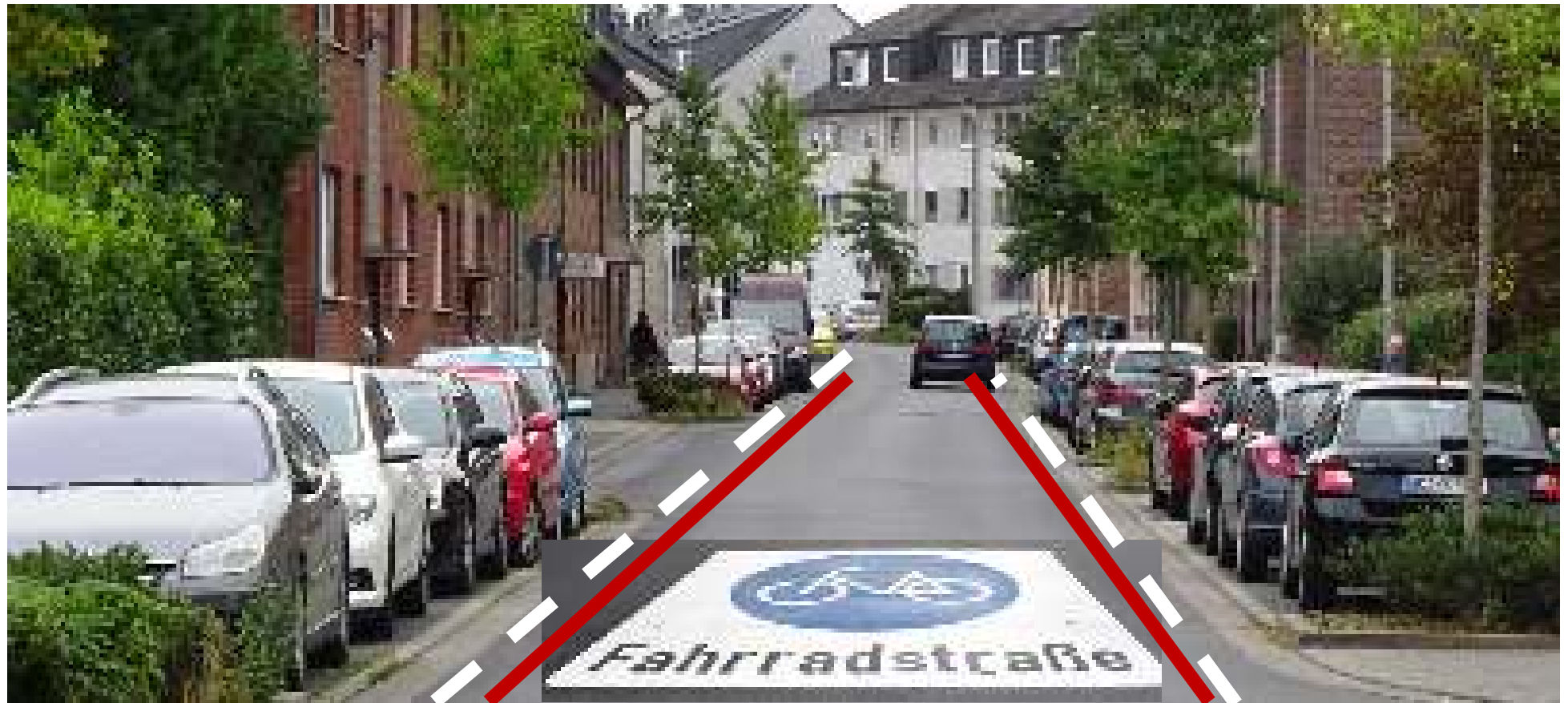
1 Nordstraße

400 m, 4,5 m zw. Parken

RVR: Fahrradstraße



Kohlscheid



Exkurs:

Wichtige Fakten zu Fahrradstraßen



Beschilderung einer Fahrradstraße

- Dort gedacht, wo der Radverkehr „vorherrschende Verkehrsart“ ist oder planerisch besonders gebündelt werden soll
- Kfz-Verkehr mit Zusatzschild zugelassen; **max. 400 Kfz/h** als Einsatzbereich für eine Fahrradstraße
- Es gilt: Besondere Rücksicht auf Radverkehr („Autos zu Gast“), max. Tempo 30, nebeneinander Radfahren erlaubt
- Kommunale Gestaltungsmöglichkeiten bei der Markierung

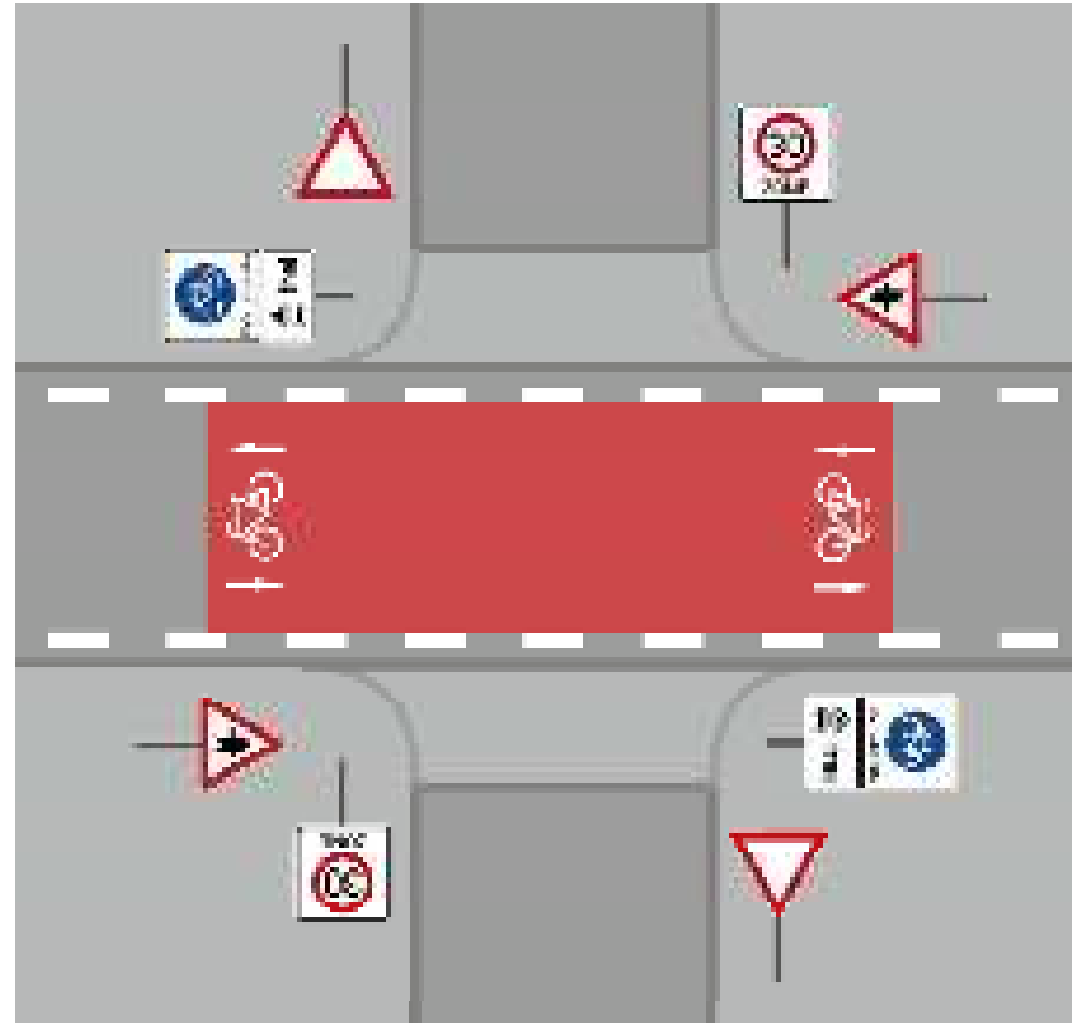
Exkurs: Aachener Standard Fahrradstraßen

Begrenzung durch Breitstrich

Fahrrad(straßen)-markierungen
auf der Fahrbahn

Kreuzungen rot
mit Vorfahrt

untergeordneter Ast
mit Gehwegüberfahrt
(Rampe)



2 Rembrandstraße, 3 Raiffeisenstraße

Querung Mühlenstr.

450 m, stellenweise 3,3 m zw. Parken; Bestand: Tempo 30

RVR: Fahrradstraße, Parken einseitig, Vorfahrt ändern



Kohlscheid



4 Alte Bahn

300 m, 2,0 m; Bestand: gemeins. Geh-/Radweg

RVR: verbreitern um separaten Bereich für Fußgänger, z.B. wassergebundene Decke



Kohlscheid



5 Alte Bahn

120 m, 3,8 m Fahrgasse zw. beidseitigem Parken

Bestand: Tempo 30 **RVR: Fahrradstraße**



Kohlscheid



6 Querung Weststraße

Bestand: Alte Bahn wartepflichtig



Kohlscheid



6 Querung Weststraße

RVR: Vorfahrt für RVR rot markieren

ggf. Geschwindigkeitsreduktion Weststr. an der Querung



Kohlscheid



7 Alte Bahn (Lidl, Feuerwehrhaus)

180 m, 6,5 m Fahrgasse

Bestand Tempo 30



Kohlscheid



7 Alte Bahn (Lidl, Feuerwehrhaus)

180 m, 6,5 m Fahrgasse

RVR: Fahrradstraße



Kohlscheid



8 Alte Bahn (TPH)

300 m, Bestand: gemeins. Geh-/Radweg: 3,0 m

RVR: ggf. auf ~4,0 m verbreitern mit separatem Bereich für Fußgänger



Kohlscheid



9 Querung Kaiserstraße

Bestand: Vorfahrt Kaiserstraße



Kohlscheid



9 Querung Kaiserstraße

RVR: Vorfahrt RVR rot markieren

+ Geschwindigkeitsreduktion Kaiserstr. an der Querung



Kohlscheid



10 Zellerstraße

180 m, 5,7 m Fahrgasse zw. beidseitigem Parken

Bestand Tempo 30



Kohlscheid



10 Zellerstraße

180 m, 5,7 m Fahrgasse zw. beidseitigem Parken

RVR: Fahrradstraße



Kohlscheid



10 Zellerstraße

Maria-Sibylla-Merian-Gesamtschule

RVR: Fahrradstraße



Kohlscheid



11 Querung Kircheichstraße

Bestand: Rechts vor Links

RVR: evtl. Vorfahrt RVR/gepflasterte Kreuzung



Kohlscheid



12 Alte Bahn (Obstbäume)

350 m, Bestand: 1,0-1,5 m Geh-/Radweg,
sehr schlechter Zustand

RVR: Gehweg sanieren + Feldweg → Radweg (3,0 m)



13 Kämpchenstraße

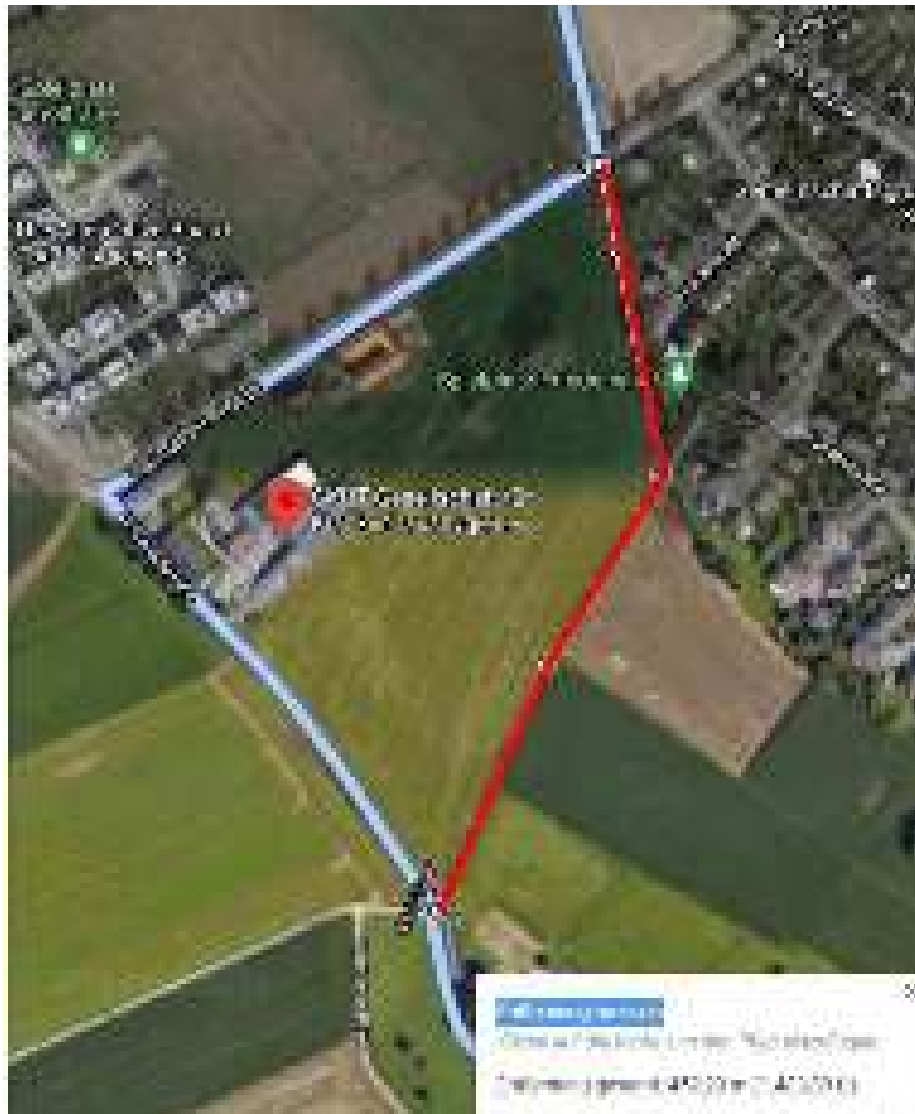
350 m, Bestand: 1,25 m Schutzstreifen
sehr schlechter Zustand



13a Kämpchenstraße: Direkte, gerade Fortführung Alte Bahn bis Dornkaulstraße



Kohlscheid



- Bestand: 1. Teil Wiese;
2. Teil Feldweg
- RVR: Gemeinsamer Geh-/
Radweg vorbei am
Spielplatz Friedenshof
- vgl. hierzu Bürgeranregung
des Vereins Kohlscheider
Bürger vom 17.09.2021

13b Kämpchenstraße (falls 13a nicht realisierbar)

RVR: Sanierung nach Fertigstellung Baugebiet
mit breiten, 1,75 m rot markierten Schutzstreifen



Kohlscheid



14 Dornkaulstraße (Anlieger frei)

150 m, Bestand: 5,0 m Fahrgasse, frisch asphaltiert

RVR: Fahrradstraße



Kohlscheid



15 Dornkaulstraße (Feldweg)

600 m, Bestand: 3,0 m Feldweg, schlechter Zustand

RVR: Sanierung + Fahrradstraße (+ ggf. Poller)



Kohlscheid



16 Rumpener Str (H Rumpen Schule)

50 m, Bestand: Gehweg, keine RVA auf der Fahrbahn

RVR: **gemeins. Geh-/Radweg oder Gehweg, RF frei**



Kohlscheid



17 Berensberger Straße

500 m, Bestand: Gemeins. Geh-/Radweg, 1,8 m



Kohlscheid



17 Berensberger Straße

RVR: Verbreiterung auf 2,5 m



Kohlscheid



18 Ortsdurchfahrt Berensberg

100 m,

Bestand: gem. Geh-/Radweg

RVR: Anpassung Bushaltestelle



Kohlscheid



Start/Endpunkt RVR Berensberg



Zusammenfassung



Kohlscheid

- Radvorrangrouten können auf autoarmen Nebenstraßen und autofreien Radwegen durch sehr guten Komfort und hohes Sicherheitsempfinden Menschen zum Umsteigen auf das Fahrrad bewegen
- Aachen hat ein Gestaltungskonzept und setzt eine RVR Berensberg um; Herzogenrath kann „den Ball aufnehmen“ und diese Route zu einer 8,2 km langen Rad-Vorrang-Route von Aachen-Zentrum nach Klinkheide verlängern
- Bei Nutzung von Bestandswegen kann durch vergleichsweise geringen Mitteleinsatz ein hoher Nutzen bewirkt werden
- Mit klaren Markierungen und Vorfahrtsänderungen kann in kurzer Zeit ohne radikale Eingriffe in den Autoverkehr viel Positives für den Radverkehr erreicht werden.